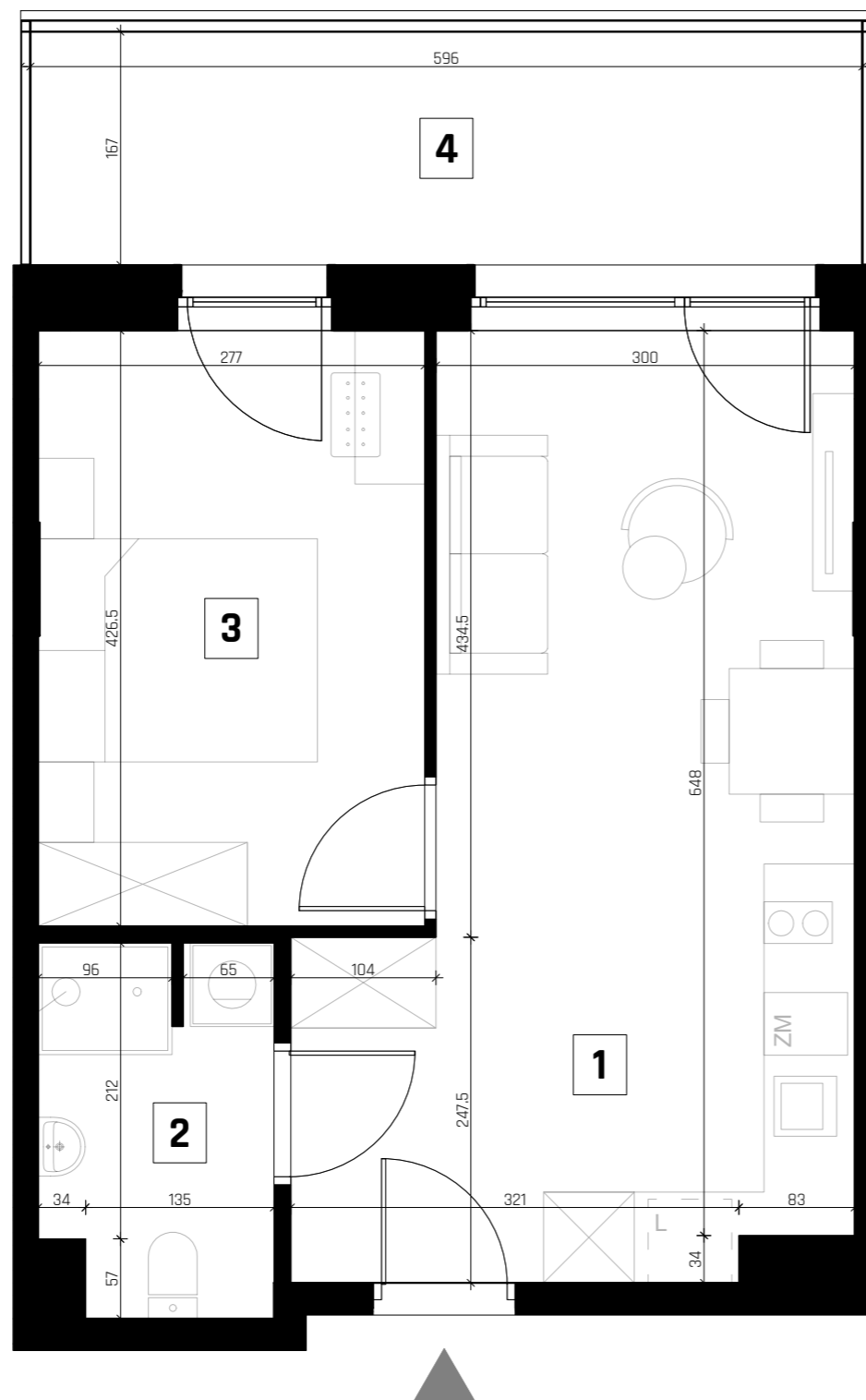
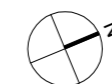


# RZUT APARTAMENTU

skala 1:50



Nr apartamentu:

**PH23**

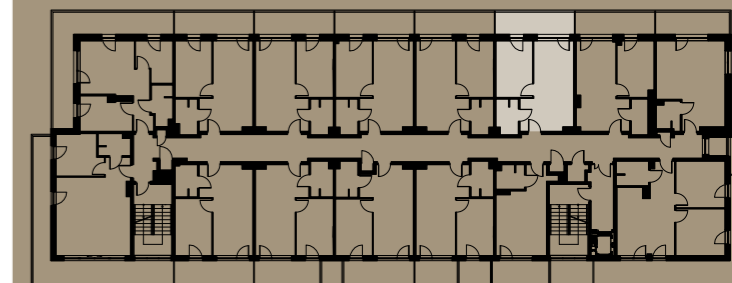
Piętro:

**1**

WYKAZ POMIESZCZEŃ:

1. Aneks+salon	22,42 m <sup>2</sup>
2. Łazienka	4,16 m <sup>2</sup>
3. Pomieszczenie 1	11,60 m <sup>2</sup>
<b>w sumie: 38,18 m<sup>2</sup></b>	
4. Balkon	9,95 m <sup>2</sup>

Schemat lokalizacji apartamentu:



Uwagi:

- Aranżacja apartamentu przedstawiona na rzucie jest przykładowa. Niniejszą kartę katalogową opracowano na podstawie projektu budowlanego. Podczas realizacji budynku mogą nastąpić zmiany do informacji zawartych na karcie katalogowej, w szczególności w układzie pomieszczeń, usytuowaniu elementów nadających się do demontażu takich jak np. ścianki działowe.
- Powierznię użytkową zdefiniowano zgodnie z Polską Normą PN-ISO 9836:2022-07. W podanej powierzchni użytkowej apartamentu odliczone zostały powierzchnie pod ścianami, kominami i szachtami, przejść drzwiowych i wnęk okiennych mierzonych po podłodze. Powyżej zdefiniowania powierzchnia nie podlega redukcji ze względu na wysokość pomieszczenia lub jego części.  
Powierzchnie mierzone są z uwzględnieniem wszystkich prac wykończeniowych. Powyżej zdefiniowania powierzchnia apartamentu i pomieszczeń przynależnych stanowi podstawę do rozliczenia finansowego.
- Wizualizacja ma charakter poglądowy. Wygląd budynku oraz zagospodarowanie terenu mogą ulec zmianie na etapie realizacji inwestycji, projektów zamiennych.
- Podane wymiary pomieszczeń są wymiarami projektowymi w świetle planowych przegród (ścian) w stanie surowym. Zastrzega się, że mogą wystąpić różnice wymiarów i usytuowania elementów powstałe w trakcie realizacji prac budowlanych.
- Nazwy pomieszczeń czy granice liczenia powierzchni użytkowej pomieszczeń mogą się różnić na etapie uzyskiwania zaświadczeń osamodzielnienia lokali i zakładania kart lokali, co wynika z indywidualnych wytycznych urzędu.

[zamieszkajwsielpi.pl](http://zamieszkajwsielpi.pl)

Przedstawiony rysunek objęty jest prawami autorskimi i nie może być używany bądź reprodukowany w części ani w całości, ani wykorzystywany do prac budowlanych, bez pisemnej zgody właściciela. I Wersja z dnia 28.07.2024 r.

**ZAMIESZKAJ W SIELPI**

26-200 Sielpia Wielka, ul. Konecka 2

e-mail: [biuro@zamieszkajwsielpi.pl](mailto:biuro@zamieszkajwsielpi.pl), tel. 576 689 314