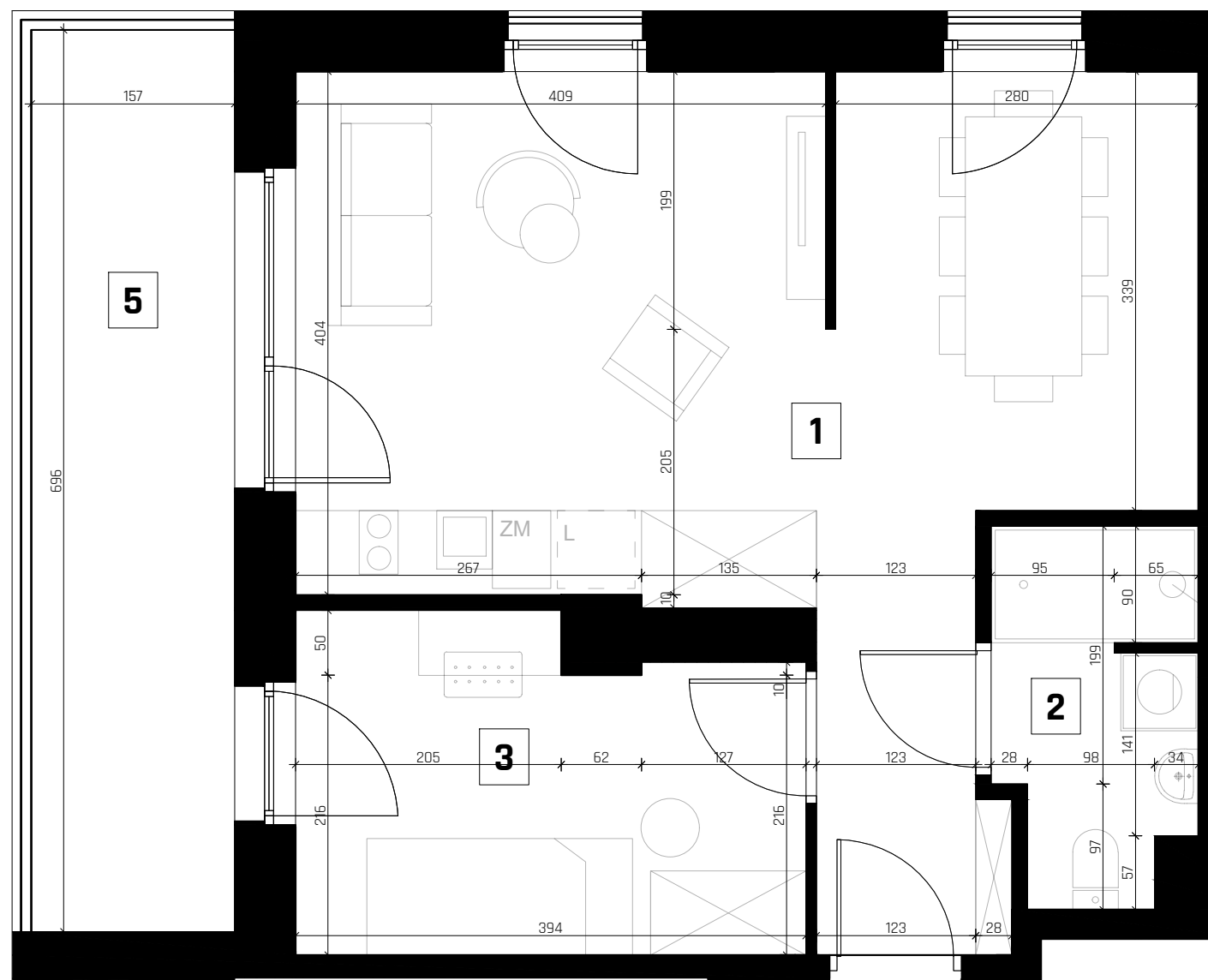
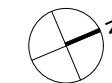


# RZUT APARTAMENTU

skala 1:50



Nr apartamentu:

**PH46**

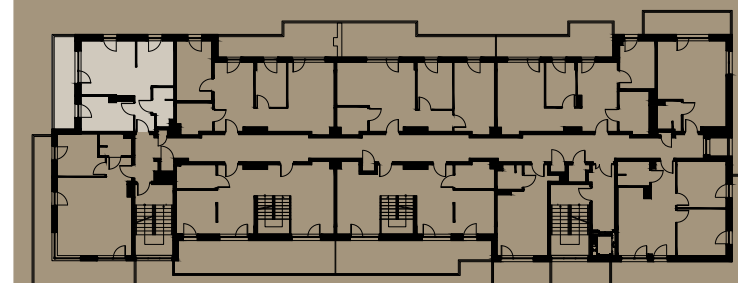
Piętro:

**3**

WYKAZ POMIESZCZEŃ:

1. Aneks+salon	30,29 m <sup>2</sup>
2. Łazienka	4,06 m <sup>2</sup>
3. Pomieszczenie 1	9,46 m <sup>2</sup>
<b>w sumie: 43,81 m<sup>2</sup></b>	
5. Balkon	10,90 m <sup>2</sup>

Schemat lokalizacji apartamentu:



Uwagi:

1. Aranżacja apartamentu przedstawiona na rzucie jest przykładowa. Niniejszą kartę katalogową opracowano na podstawie projektu budowlanego. Podczas realizacji budynku mogą nastąpić zmiany do informacji zawartych na karcie katalogowej, w szczególności w układzie pomieszczeń, usytuowaniu elementów nadających się do demontażu takich jak np. ścianki działowe.
2. Powierzchnię użytkową zdefiniowano zgodnie z Polską Normą PN-ISO 9836:2022-07. W podanej powierzchni użytkowej apartamentu odliczone zostały powierzchnie pod ścianami, kominami i szachtami, przejść drzwiowych i wnek okiennych mierzonych po podłodze. Powyżej zdefiniowania powierzchnia nie podlega redukcji ze względu na wysokość pomieszczenia lub jego części.  
Powierzchnie mierzone są z uwzględnieniem wszystkich prac wykończeniowych. Powyżej zdefiniowania powierzchnia apartamentu i pomieszczeń przynależnych stanowi podstawę do rozliczenia finansowego.
3. Wizualizacja ma charakter poglądowy. Wygląd budynku oraz zagospodarowanie terenu mogą ulec zmianie na etapie realizacji inwestycji, projektów zamiennych.
4. Podane wymiary pomieszczeń są wymiarami projektowymi w świetle pionowych przegród (ścian) w stanie surowym. Zastrzegamy, że mogą wystąpić różnice wymiarów i usytuowania elementów powstałe w trakcie realizacji prac budowlanych.
5. Nazwy pomieszczeń czy granice liczenia powierzchni użytkowej pomieszczeń mogą się różnić na etapie uzyskiwania zaświadczeń osamodzielnienia lokali i zakładania kart lokali, co wynika z indywidualnych wytycznych urzędu.

[zamieszkajwsielpi.pl](http://zamieszkajwsielpi.pl)

Przedstawiony rysunek objęty jest prawami autorskimi i nie może być używany bądź reprodukowany w części ani w całości, ani wykorzystywany do prac budowlanych, bez pisemnej zgody właściciela. I Wersja z dnia 11.06.2025 r.

**ZAMIESZKAJ W SIELPI**

25-200 Sielpia Wielka, ul. Konecka 2  
e-mail: [biuro@zamieszkajwsielpi.pl](mailto:biuro@zamieszkajwsielpi.pl), tel. 576 689 314